

試験番号：Ⅲ Y - 1 8 - 0 2 4 0

受付日：2019年 1月24日

報告日：2019年 4月26日

# 発熱性試験 成績書

大阪府池田市豊島南二丁目204番地

一般財団法人 日本建築総合試験所

試験研究センター

センター長

工学博士 河野 昭彦



報告書発行責任者

耐火防火試験室長

博士（工学） 土橋 常登



性能評価申請者	社名	BEAL INTERNATIONAL S.A.		
	所在地	Rue de tronquoy 8, 5380 Fernelmont BELGIUM		
性能評価番号	GBRC建評 - 19 - 021A - 005			
材料名	アクリル系樹脂混入セメント系塗材塗/せっこうボード			
商品名	Mortex color 2 F-1			
試験体	材料構成図 詳細は表-1に示す。		寸法単位 (mm)	
	1)表面化粧材 2)表面処理剤 3)基材			
	申請者の提出資料による。			
	試験体記号	A	B	C
	大きさ (mm)	100 × 99	99 × 99	99 × 99
	厚さ (mm)	13.7	13.7	13.6
	質量 (g)	93.0	94.6	97.8
	表面化粧材の質量 <sup>※</sup> (g)	10.90	10.84	10.80
	養生期間 (日)	43	43	43
	試験方法	試験規格	一般財団法人 日本建築総合試験所制定 「防耐火性能試験・評価業務方法書」4.10 不燃性能試験方法	
関係法令		建築基準法第2条第九号		
試験時間 (分)		20		
輻射強度 (kW/m <sup>2</sup> )		50		
排気流量速度 (L/s)		24		
試験結果	試験年月日	2019年3月22日		
	発熱速度及び総発熱量測定曲線	図-1	図-2	図-3
	発炎時間 (秒)	33~62 63~126	33~62 95~147	33~58
	総発熱量 (MJ/m <sup>2</sup> ) [規定値 8 MJ/m <sup>2</sup> ]	5.3	5.8	5.8
	裏面に達する亀裂・穴	なし	なし	なし
	最高発熱速度 (kW/m <sup>2</sup> )	121.12	121.98	123.61
	200kW/m <sup>2</sup> 超過継続時間(秒) [規定値 10 秒]	0	0	0
判定	合格	合格	合格	
備考	・※：大きさ99mm×99mmの質量 ・試験前後の試験体を写真-1~6に示す。			
	試験機関	一般財団法人 日本建築総合試験所		
試験実施場所	耐火防火試験室 大阪府池田市豊島南二丁目204番地			
試験担当	試験責任者：鈴木 秀和 試験担当者：鈴木 秀和			
防火材料性能評価員	土橋 常登			

以上

表-1 試験体詳細

項目		詳細
形状及び寸法等	形状	平板(表面形状：平滑)
	表面化粧材の厚さ	1.0mm
	表面化粧材の質量	1080.34g/m <sup>2</sup>
材料構成	表面化粧材	アクリル系樹脂混入セメント系塗材 ・厚さ 1.0mm ・質量 1080.34g/m <sup>2</sup> (固形量)(有機質量 65.9 g/m <sup>2</sup> ) ・組成(質量%) [ 普通ポルトランドセメント……30.0 けい砂……………55.7 塩化ナトリウム…………… 8.2 アクリル系樹脂…………… 6.1 ]
	表面処理剤	アクリル系樹脂 ・質量 36g/m <sup>2</sup> (固形量)(有機質量 32g/m <sup>2</sup> ) ・組成(質量%) [ アクリル系樹脂……………88.88 塩化ナトリウム……………11.12 ]
	基材	せっこうボード ・厚さ 12.5 mm 平成 12 年建設省告示第 1400 号

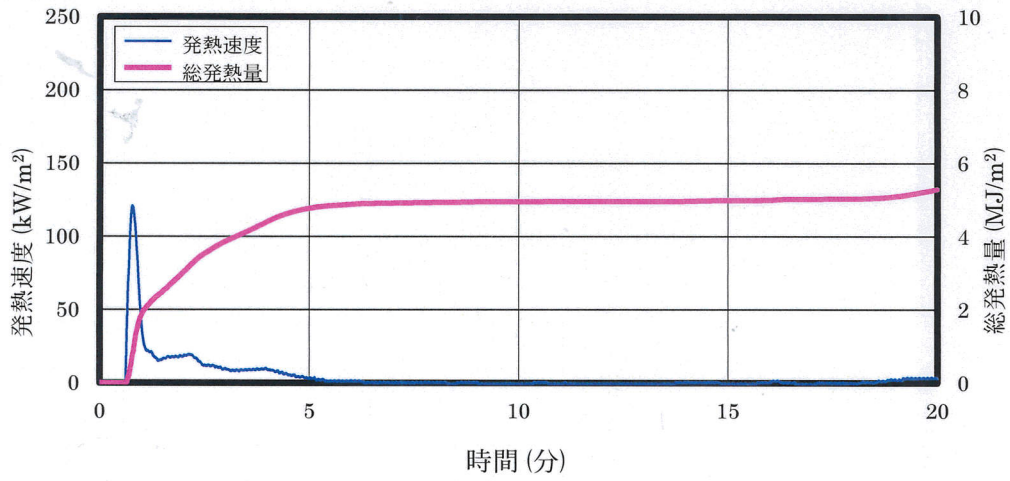


図-1 発熱速度及び総発熱量 (試験体A)

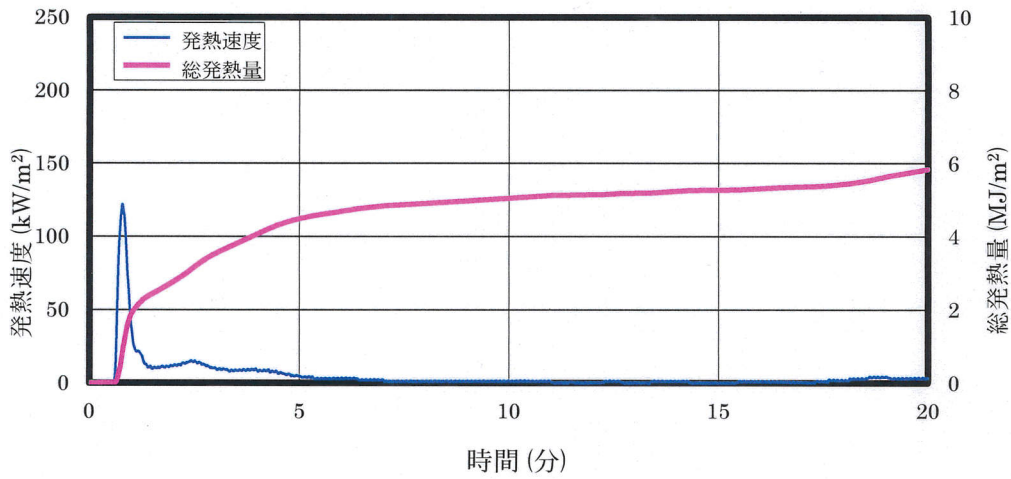


図-2 発熱速度及び総発熱量 (試験体B)

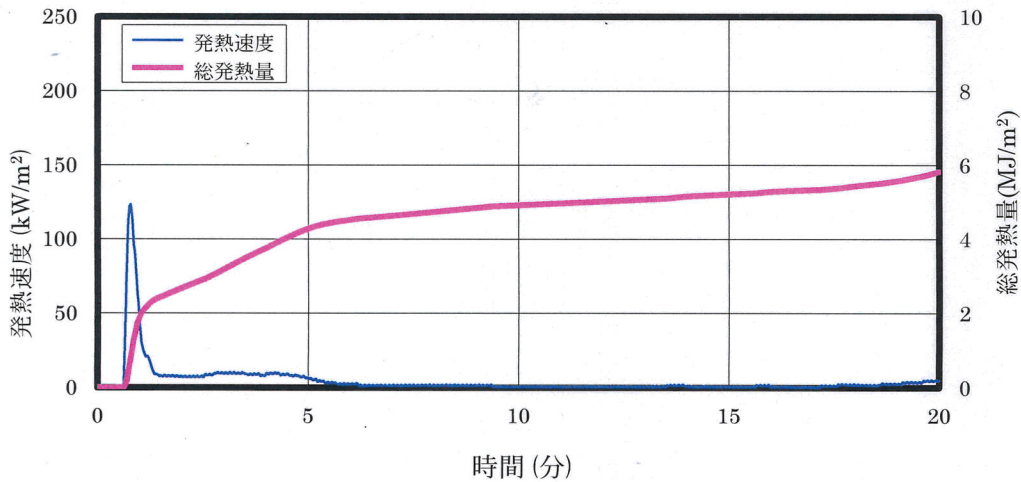


図-3 発熱速度及び総発熱量 (試験体C)





写真-1  
試験体A 試験前

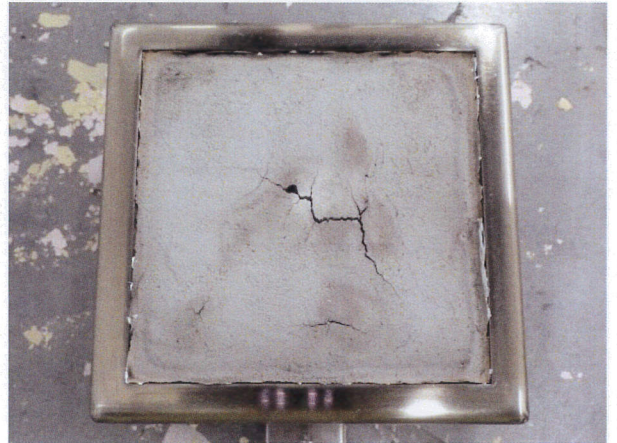


写真-2  
試験体A 試験後



写真-3  
試験体B 試験前

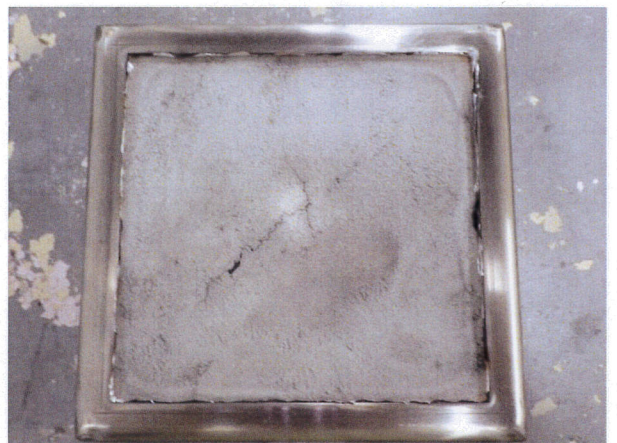


写真-4  
試験体B 試験後



写真-5  
試験体C 試験前

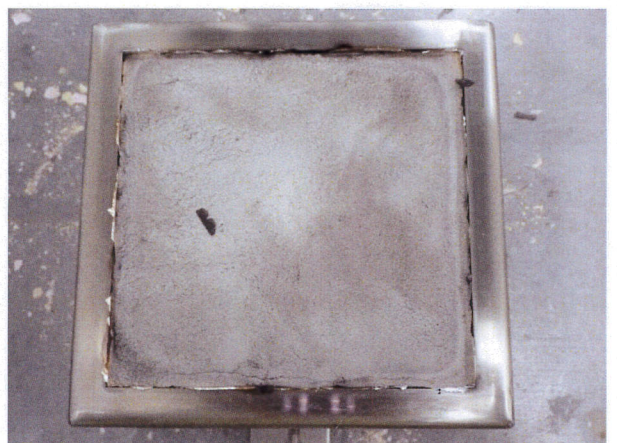


写真-6  
試験体C 試験後